

We congratulate you on your purchase of a Bag Boy® Express Auto golf cart and appreciate your confidence in our products. Please read the following important information before the first use:

Assembling and Using Express Auto

1. Remove cart from carton and check that the following items are included:
 - Cart frame with Front Wheel attached
 - Side/rear wheels (2)
 - Allen wrench
2. Unfold the main cart frame by lifting the handle and moving the handle into the desired handle high while the release button is pressed. To lock the handle in place simply release the bottom until clicked in place.
3. Attach the side/rear wheels by inserting the axle of the wheel into the cart wheel hub while the release lever is open. Close the release latch to secure the wheel and repeat on alternate side.

Front Wheel Adjustment/Alignment

If your cart does not track straight, you can easily align the wheel by following these steps:

4. Stand in front of the cart, locate the 2 allen head screws in the fork legs.
5. Using the provided allen wrench, turn the screws to align the wheel to center.

If your cart pulls to the left, tighten the right screw by turning clockwise. If it pulls to the right, tighten the left screw.

If you find the screws too tight to turn further, first loosen both screws to full stop and begin process again from this position, it will allow the full range of adjustment.

Hand Operated Parking Brake

6. To engage the hand activated parking brake, rotate the handle lever mounted on the cart handle towards the ground. The pin brake will extend into the wheel braking spines.
7. If your brake becomes inoperable, you can adjust the brake by turning the barrel adjuster on the handle counter clockwise until the wire is appropriately tight. If your brake is too tight when first operated, please call customer service for additional instructions.

Lo felicitamos por la compra de su carrito de Golf Bag Boy Express Auto, agradecemos su confianza en nuestros productos. Por favor, antes de usar su carrito por primera vez, lea las siguientes instrucciones:

Ensamblado y uso de su carro Express Auto Bag Boy

1. Retire el carrito de la caja y verifique que estén incluidas las siguientes partes:
 - Armazón del carrito con rueda delantera
 - (2) ruedas laterales/traseras
 - Llave Allen
2. Despliegue la armazón principal del carro levantando el asa de agarre hasta la altura deseada mientras el botón de ajuste es presionado. Para asegurar el asa en su lugar, simplemente suelte el botón en la posición seleccionada.
3. Anexe las ruedas laterales/traseras insertando el eje en el agujero ubicado en el centro de la rueda mientras mantiene la manija abierta. Cierre la manija que asegura la rueda y repita la operación en el otro lado.

Ajuste/Alineamiento de las ruedas delanteras

Si su carro no se conduce recto, usted puede fácilmente alinear las ruedas siguiendo los siguientes pasos:

4. Párese al frente del carro; localice los 2 tornillos de cabezas Allen en la punta de la armazón que luce como un tenedor.
5. Use la llave Allen provista, y dele vuelta a los tornillos para alinear la rueda el centro.

Si su carro se va hacia la izquierda, apriete el tornillo derecho en el sentido del reloj. Si se va hacia la derecha, apriete el tornillo izquierdo.

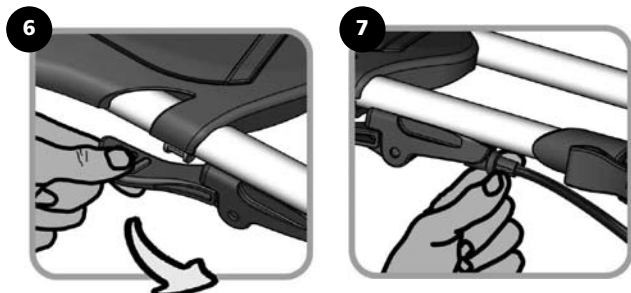
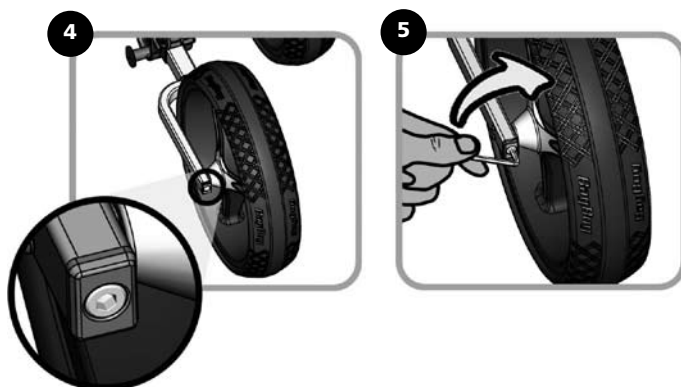
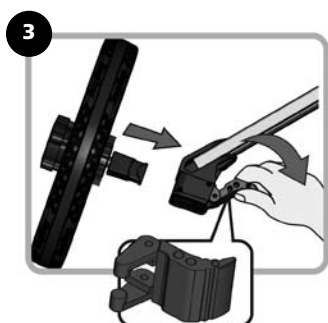
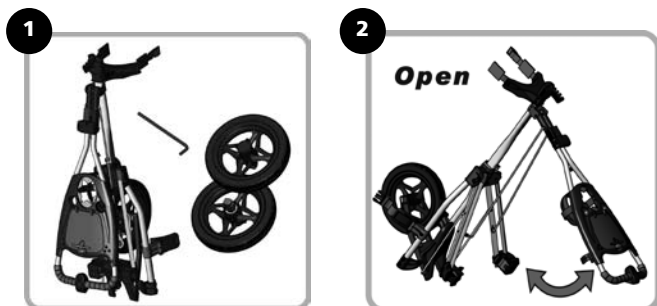
Si encuentra los tornillos muy apretados, afloje primero ambos tornillos al punto y comience el proceso de nuevo para esta posición, esto le permitirá un total rango de ajuste.

Operación del freno de mano

6. Para operar adecuadamente el freno de mano, rote el asa de la palanca de manejo que está en el asa del carro hacia el suelo. La palanca de freno se extenderá hasta la ranura del freno en la rueda.
7. Si los frenos se vuelven inoperables, usted puede ajustarlos rotando el barril de ajuste en el asa en dirección inversa a las manillas del reloj hasta que el cable este apropiadamente ajustado. Si sus frenos están demasiado ajustados cuando vaya a usar su carro por primera vez, por favor llame al departamento de Servicio al cliente para instrucciones adicionales.



1.800.955.2269 • customerservice@bagboy.com • www.bagboy.com



Nous vous félicitons pour votre achat du chariot Bag Boy's Express Auto et nous remercions de votre confiance dans nos produits. Merci de lire l'importante information ci-dessous avant la première utilisation:

Assemblage et Utilisation de votre chariot Express Auto Bag Boy

- Retirer le chariot de l'emballage et vérifier que les items suivants sont inclus:
 - Cadre du chariot roue avant avec fourche attachée
 - (2) roues côté/arrière
 - Clé Allen
- Déplier l'armature principale du chariot en soulevant la poignée et placer la poignée à la position désirée pendant que le bouton de verrouillage est enfoncé. Pour verrouiller la poignée en place, simplement relâcher le bouton jusqu'à ce qu'il s'enclenche en place.
- Attacher les roues côté/arrière en insérant l'axe de la roue dans le moyeu de la roue du chariot pendant que le levier est ouvert. Fermer le loquet pour attacher fermement la roue et répéter pour l'autre côté.

Ajustement/Alignement de la roue avant

Si votre chariot ne va pas droit, vous pouvez facilement aligner la roue en suivant les étapes ci-dessous:

- Tenez-vous debout en face du chariot, lo caliser les 2 vis à tête Allen dans les pointes de fourche.
- Utilisez la clé Allen fournie, tournez les vis pour aligner la roue vers le centre.

Si votre chariot tire sur la gauche, serrez la vis de droite en tournant dans le sens des aiguilles d'une montre. S'il tire vers la droite, serrez la vis de gauche.

Si vous trouvez les vis déjà trop serrées, en premier desserrez les deux vis à l'arrêt complet puis commencez le processus de cette position, cela vous donnera une gamme complète d'ajustement.

Frein de stationnement à main

- Pour actionner le frein de stationnement à main, tourner le levier installé sur la poignée du chariot (a) vers le sol. La goupille de frein s'allongera dans les rainures du frein. Si vos freins ne fonctionnent plus, vous pouvez ajuster le frein en tournant le baril de réglage (b) sur la poignée dans le sens inverse des aiguilles d'une montre jusqu'à ce que le fil soit bien serré.
- Si vos freins sont trop serrés lorsque vous l'utiliser pour la première fois, veuillez appeler le service à la clientèle pour des instructions additionnelles.

DEUTSCH

Wir gratulieren Ihnen zum Kauf Ihres Bag Boy Golfwagens und danken für Ihr Vertrauen in unsere Produkte. Bitte lesen Sie unbedingt vor der ersten Benutzung nachfolgende wichtige Informationen:

Zusammenbau und Gebrauch des Bag Boy Trolleys "Express Auto":

- Nehmen Sie den Golfwagen aus dem Karton und überprüfen Sie, ob folgende Teile enthalten sind:
 - Rahmen mit montiertem Vorderrad
 - Seitenräder (2 Stück)
 - Montierschlüssel
- Entfalten Sie den Rahmen bis zur gewünschten Höhe indem Sie das Ende der Deichsel anheben während Sie den Entriegelungsknopf gedrückt halten. Um die Deichsel zu arretieren den Knopf einfach loslassen, bis der Rahmen hörbar einrastet.
- Montieren Sie die Seitenräder, indem Sie die Räder bei geöffneter Radarretierung in die entsprechenden Achshalterungen einführen. Dann schliessen Sie bitte die Radarretierung.

Justieren des Vorderrades

Wenn Ihr Golfwagen nicht geradeaus fährt, können Sie dies wie folgt beheben:

- Stellen Sie sich vor den Golfwagen mit dem Gesicht zum Vorderrad und identifizieren Sie die beiden Justierschrauben, die das Vorderrad in der Aufhängung der Vorderradgabel halten.
- Mithilfe des mitgelieferten Schlüssels drehen Sie die Justierschrauben so, dass das Vorderrad in die Mitte der Aufhängung zentriert wird.

Zieht der Golfwagen nach links, ziehen Sie die rechte Schraube im Uhrzeigersinn fester an. Zieht der Golfwagen nach rechts, ziehen Sie die linke Schraube fester an.

Sind die Schrauben (oder auch nur eine davon) so festgezogen, dass Sie diese nicht mehr weiter anziehen können, während der Geradeauslauf immer noch unbefriedigend ist, lösen Sie beide Schrauben völlig und beginnen Sie den Zentrierungsvorgang noch einmal von vorne. So können Sie wieder den gesamten Justierungs – Spielraum nutzen.

Handbremse

- Ihr „Express Auto“ ist mit einer einfach funktionierenden Handbremse am rechten Teleskopholm ausgestattet. Zum Bremsen drücken Sie den Bremshebel nach unten, zum Lösen entsprechend nach oben. Die Bremse hat nur 2 Positionen, entweder „AN“ oder „AUS“.
- Unterhalb des Bremshebels befindet sich ein Stellrad, an dem Sie die Bremskraft der Bremse nachjustieren können. Lösen oder ziehen Sie das Stellrad an, bis die gewünschte, optimale Bremswirkung erzielt wird.



1.800.955.2269 • customerservice@bagboy.com • www.bagboy.com

