

We congratulate you on your purchase of Bag Boy's SC-600 golf cart and appreciate your confidence in our products. Please read the following important information before the first use:

Assembling and Using the SC-600

Remove cart from carton and check that the following items are included:

- Cart frame
- Front fork with wheel attached
- Side/rear wheels (2)
- Allen wrench
- Beverage holder

1. a) Raise and lock the handle into the initial position by moving the upper handle inline with the center of the frame and lowering the adjustment bracket onto the upper bag bracket mount.

b) The handle is adjustable to your preferred height by moving the small thumb screw and bolt assembly to a new position and relocating the handle.

2. Attach the side/rear wheels by inserting the axle of the wheel into the cart wheel hub while the release lever is open.

3. Rotate the lower bag bracket into position as indicated in the diagram. The upper and lower strap should be parallel in their intended direction of use.

4. Attach the provided front wheel and fork assembly as shown on the diagram, closing the thumb lever to lock the wheel into position.

Foot operated parking brake

5. To operate the foot activated rear wheel brake, simply step on the red lever labeled "brake" and release. The brake only has 2 positions, on and off.

Front wheel adjustment/alignment

If your cart does not track straight, you can easily align the wheel by following these steps:

6. Stand in front of the cart, locate the 2 allen head screws in the fork tips.

7. Using the provided allen wrench, turn the screws to align the wheel to center.

If your cart pulls to the left, tighten the right screw by turning clockwise. If it pulls to the right, tighten the left screw.

If you find the screws too tight to turn further, first loosen both screws to full stop and begin process again from this position, it will allow the full range of adjustment.

Folding Your Cart

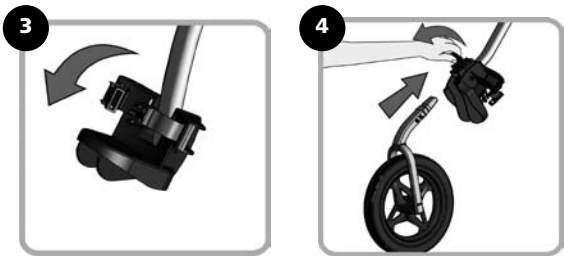
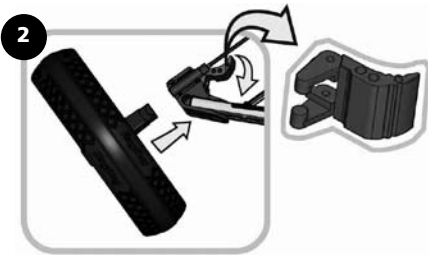
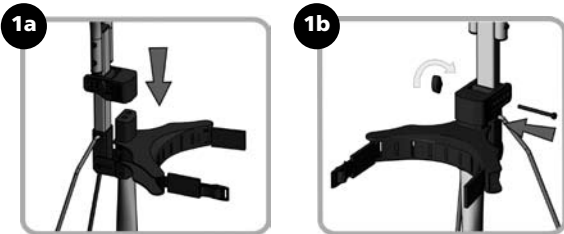
If you wish to fold your cart for storage or transportation, simply follow the steps below.

Lift the handle adjustment mechanism from the upper bracket assembly and rotate the handle back towards the ground and towards the rear wheels. The rear wheels will close with this motion.

Remove the front wheel assembly by lifting the thumb lever and pulling the fork assembly free.



1.800.955.2269 • customerservice@bagboy.com • www.bagboy.com



Lo felicitamos por la compra de su carrito de Golf BAG BOY SC600, agradecemos su confianza en nuestros productos. Por favor, antes de usar su carrito por primera vez, lea las siguientes instrucciones:

Ensamblado y uso de su carrito Bag Boy SC600

Retire el carro de la caja y verifique que estén incluidas las siguientes partes:

- Armazón del carro
- Tenedor frontal con rueda anexa
- (2) ruedas laterales
- Llave Allen
- Porta bebidas

1. a) Levante y asegure la palanca/asa de agarre en la posición inicial moviendo el asa o mango superior desplazándose en línea con el centro de la armazón y bajando el soporte de ajuste hasta la parte superior del soporte de la bolsa.

b) El mango se ajusta a su altura preferida, moviendo el pequeño tornillo y los pernos de montaje a una nueva posición y reubicando la manilla.

2. Coloque las ruedas laterales traseras, insertando el eje de la rueda en la garra de sujeción manteniendo el pestillo abierto, cierre el pestillo para asegurar en su lugar la rueda.

3. Rote el sostenedor inferior de la bolsa hasta la posición indicada en el diagrama. La correa sostenedora inferior y superior de la bolsa debe estar paralela en la dirección que se intente usar.

4. Coloque la rueda frontal con el ensamblaje del tenedor como se muestra en el diagrama, cerrando.

Operación del freno de mano

5. Para activar el freno de mano de la rueda trasera, sólo coloque su pie en la palanca de color rojo con la palabra

"BRAKE" y suéltela. El freno sólo tiene 2 posiciones, "Activado" y "Desactivado."

Ajuste/Alineamiento de las ruedas delanteras

Si su carro no se conduce recto, usted puede fácilmente alinear las ruedas siguiendo los siguientes pasos:

6. Párese al frente del carro; localice los 2 tornillos de cabezas Allen en la punta de la armazón que luce como un tenedor.

7. Use la llave Allen provista, y dele vuelta a los tornillos para alinear la rueda en el centro.

Si su carro se va hacia la izquierda, apriete el tornillo derecho en el sentido del reloj. Si se va hacia la derecha, apriete el tornillo izquierdo.

Si encuentra los tornillos muy apretados, afloje primero ambos tornillos al punto y comience el proceso de nuevo para esta posición, esto le permitirá un total rango de ajuste.

Doblando su carro

Si desea plegar/doblar su carrito para su almacenamiento o transporte, simplemente siga los siguientes pasos:

Levante la palanca del mecanismo de ajuste de posiciones sobre la correa superior para sostener la bolsa y rote la palanca de agarre/asa/mango hacia atrás en dirección al suelo y a las ruedas traseras. Las ruedas traseras se cerraran con este movimiento.

Remueva el ensamblaje de la rueda frontal levantando el pestillo rojo que liberara el ensamblaje en forma de tenedor.

Nous vous félicitons pour votre achat du chariot Bag Boy's SC-600 et nous remercions de votre confiance dans nos produits. Merci de lire l'importante information ci-dessous avant la première utilisation:

Assemblage et Utilisation de votre SC600

Retirez le chariot de l'emballage et vérifiez que les items suivants sont inclus:

- Armature
- Fourche avant avec roue attachée
- (2) roues côté/arrière
- Clé Allen
- Porte-breuvage

1. a) Lever et enclencher la poignée à la première position en positionnant le haut de la poignée en ligne avec le centre de l'armature et en baissant l'ajustement de support sur la monture du support pour la partie supérieur du sac.

b) La poignée est ajustable à votre hauteur préférée en bougeant la vis à serrage à main et l'assemblée boulon à la nouvelle position et replacer la poignée.

2. Attacher les roues de côté/arrières en insérant l'axe de la roue dans le moyeu du chariot pendant que le levier est ouvert.

3. Faire tourner le support de la partie inférieure du sac comme indiqué sur le schéma. La courroie du haut et du bas devrait être parallèle à la direction prévue lors de l'utilisation.

4. Attacher la roue avant et l'ensemble fourche comme indiqué sur le schéma, en fermant la gâchette de pouce pour barrer la roue en position.

Pédale de frein de stationnement

5. Pour actionner la pédale de frein pour roue arrière, simplement appuyer sur le levier rouge inscrit « brake » et relâcher.

Le frein a seulement 2 positions, en marche ou immobile.

Ajustement/Alignement de la roue avant

Si votre chariot ne va pas droit, vous pouvez facilement aligner la roue en suivant les étapes ci-dessous:

6. Tenez-vous debout en face du chariot, localiser les 2 vis à tête Allen dans les pointes de fourche.

7. Utilisez la clé Allen fournie, tournez les vis pour aligner la roue vers le centre.

Si votre chariot tire sur la gauche, serrez la vis de droite en tournant dans le sens des aiguilles d'une montre. S'il tire vers la droite, serrez la vis de gauche.

Si vous trouvez les vis déjà trop serrées, en premier desserrez les deux vis à l'arrêt complet puis commencez le processus de cette position, cela vous donnera une gamme complète d'ajustement.

Plier votre chariot

Si vous désirez plier votre chariot pour l'entreposer ou le transporter, simplement suivre les étapes ci-dessous:

Lever le mécanisme d'ajustement de la poignée de l'ensemble du support supérieur et tourner la poignée vers le sol et vers les roues arrière. Les roues arrière se fermeront par ce mouvement.

Enlever l'ensemble-roue avant en levant la gâchette de pouce et en retirant l'ensemble fourche.

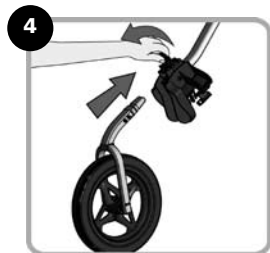
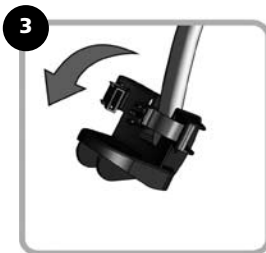
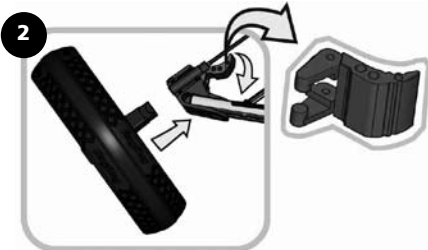
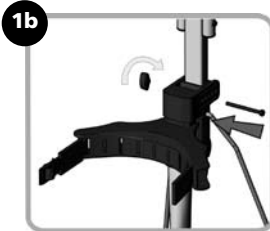
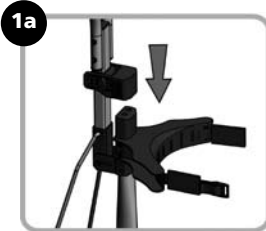
BagBoy

SC-600

Instructions
Instrucciones



1.800.955.2269 • customerservice@bagboy.com • www.bagboy.com



DEUTSCH

Wir gratulieren Ihnen zum Kauf Ihres Bag Boy Golfwagens und danken für Ihr Vertrauen in unsere Produkte. Bitte lesen Sie unbedingt vor der ersten Benutzung nachfolgende wichtige Informationen:

Zusammenbau und Gebrauch des Bag Boy Trolleys "SC 600"

Nehmen Sie den Golfwagen aus dem Karton und überprüfen Sie, ob folgende Teile enthalten sind:

- Rahmen
- Vorderradgabel mit montiertem Vorderrad
- Seitenräder (2 Stück)
- Montierschlüssel
- Getränkehalter

1. a) Heben und Sie die Deichsel am Griff, bis die Deichsel (oberere Teil des Rahmens) mit dem unteren Rahmenteil eine Linie bildet. Dann schieben Sie die Plastikhülse mit dem Verstellmechanismus über die ausgeformte Plastikwulst der oberen Tascheauflage.

b) Die Deichselhöhe ist einfach auf Ihre individuelle Körpergröße einstellbar, indem Sie bei dem Schrauben- und Bolzenmechanismus die für Sie optimale Position finden und fixieren. So ist die Deichsel ideal für Ihre Körpergröße, der Golfwagen ist dann komfortabel für Sie bedienbar.

2. Montieren Sie die Seitenräder, indem Sie die Räder bei geöffneter Radarretierung in die entsprechenden Achshalterungen einführen. Dann schliessen Sie bitte die Radarretierung.

3. Drehen Sie die untere Taschenhalterung wie abgebildet in die Endposition. Der untere und obere Taschenhalterung sollten für den späteren Gebrauch dabei parallel sein.

4. Bringen Sie das Vorderrad wie in der Abbildung gezeigt an, indem Sie die Gabel mit dem Vorderrad in die entsprechende Rahmenöffnung schieben. Arretieren Sie die Vorderradgabel, indem Sie den Umlegehebel aus Plastik mit dem Daumen bis zur Endposition nach unten drücken.

Fussbremse

5. Ihr „SC 600“ ist mit einer einfach funktionierenden Fussbremse ausgestattet. Zum Bremsen treten Sie einfach einmal auf die rote Platte mit der Markierung „BRAKE“.

Zum Lösen treten Sie ein zweites Mal. Die Bremse hat nur 2 Positionen, entweder „AN“ oder „AUS“.

Justieren des Vorderrades

Wenn Ihr Golfwagen nicht geradeaus fährt, können Sie dies wie folgt beheben:

6. Stellen Sie sich vor den Golfwagen mit dem Gesicht zum Vorderrad und identifizieren Sie die beiden Justierschrauben, die das Vorderrad in der Aufhängung der Vorderradgabel halten.

7. Mithilfe des mitgelieferten Schlüssels drehen Sie die Justierschrauben so, dass das Vorderrad in die Mitte der Aufhängung zentriert wird.

Zieht der Golfwagen nach links, ziehen Sie die rechte Schraube im Uhrzeigersinn fester an. Zieht der Golfwagen nach rechts, ziehen Sie die linke Schraube fester an.

Sind die Schrauben (oder auch nur eine davon) so festgezogen, dass Sie diese nicht mehr weiter anziehen können, während der Geradeauslauf immer noch unbefriedigend ist, lösen Sie beide Schrauben völlig und beginnen Sie den Zentrierungsvorgang noch einmal von vorne. So können Sie wieder den gesamten Justierungs – Spielraum nutzen.

Zusammenlegen des Golfwagens

Falls Sie den Wagen zum Transport zusammenlegen möchten, gehen Sie bitte wie folgt vor:

Heben Sie die Deichselarretierung an und drücken Sie die Deichsel in einer Faltposition nach hinten / unten in Richtung der Seiträder. Dabei schliessen sich gleichzeitig die Seiträder. Entfernen Sie das Vorderrad, indem Sie den Umlegehebel wieder lösen (zum Öffnen nach oben drücken) und die Gabel mit dem Vorderrad aus dem Rahmen ziehen.