

We congratulate you on your purchase of Bag Boy's Sidekick golf cart and appreciate your confidence in our products. Please read the following important information before the first use:

Assembling and Using the Sidekick

Remove cart from carton and check that the following items are included:

- Cart frame with Front Wheel attached
- Side/rear wheels (2)
- Allen wrench
- Beverage holder

1. a) Raise and **b)** lock the handle in any of the 5 available positions by depressing the red lever located above the upper bag bracket and inserting the slotted tab mounted on the handle frame.

c) The handle is adjustable to your preferred height by depressing the red lever and relocating the handle.

2. Attach the side/rear wheels by inserting the axle of the wheel into the cart wheel hub while the release lever is open, then lock back in place.

3. a) Rotate the front wheel into rolling position by simply spinning it in a leftward circle when looking at the cart from the front, until you hear an audible click.

b) Do not force the wheel to move in an inappropriate direction. If you have difficulty, please contact Bag Boy customer service.

4. Attach the provided beverage holder by simply inserting the rear male tab into the slot located at the left lower side of the scorecard holder. The holder should click into place when properly mounted. To remove simply slide the holder upwards and it will release.

Foot Operated Parking Brake

5. To operate the foot activated rear wheel brake, simply step on the red lever labeled "brake" and release. The brake only has 2 positions, on and off.

Front Wheel Adjustment/Alignment

If your cart does not track straight, you can easily align the wheel by following these steps:

6. Stand in front of the cart, locate the 2 allen head screws in the fork tips.

7. Using the provided allen wrench, turn the screws to align the wheel to center.

If your cart pulls to the left, tighten the right screw by turning clockwise. If it pulls to the right, tighten the left screw.

If you find the screws too tight to turn further, first loosen both screws to full stop and begin process again from this position, it will allow the full range of adjustment.

Folding your Cart

If you wish to fold your cart for storage or transportation, simply follow the steps below.

8. While standing beside your cart on the right side, step on the red lever located near the front wheel with raised text "Step 2 Fold." As you step on this lever, the front wheel folding mechanism will activate and the front hub will begin to rotate to the folded or storage position.

9. Finish the rotation using your foot or hand and the front wheel will click into place. There are only 2 advisable positions for the front hub mechanism, fully folded and rolling positions.

To finish folding, depress the red handle adjustment lever as noted in 1c and while holding a portion of the handle, allow it to rotate gently towards the ground, fully resting on the rear wheels when completely folded.

Lo felicitamos por la compra de su carrito de Golf Bag Boy Sidekick, agradecemos su confianza en nuestros productos. Por favor, antes de usar su carrito por primera vez, lea las siguientes instrucciones:

Ensamblado y uso de su carrito Bag Boy Sidekick

Retire el carro de la caja y verifique que estén incluidas las siguientes partes:

- Armazón del carro con rueda delantera anexa
- (2) ruedas laterales/traseras
- Llave Allen
- Porta bebidas

1. a) Levante y **b)** asegure la palanca/asa de agarre en cualquiera de las 5 posiciones de altura disponibles, presionando el pestillo de color rojo situado sobre la parte superior del soporte de la bolsa e inserte las ranuras ubicadas en el asa de agarre.

c) Para ajustar el mango a la altura deseada, oprima el pestillo rojo y reubique la palanca/asa de agarre a la altura de su preferencia.

2. Coloque las ruedas laterales traseras, insertando el eje de la rueda en la garra de sujeción manteniendo el pestillo rojo abierto, cierre el pestillo para asegurar en su lugar la rueda.

3. a) Gire la rueda delantera en posición móvil, girando en un círculo hacia la izquierda cuando se mira el carro desde el frente, hasta que oiga el sonido de un clic.

b) No debe forzar el desplazamiento de la rueda en la dirección incorrecta. Si tiene dificultades, póngase en contacto con el departamento de servicio al cliente de Bag Boy.

4. Conecte el Porta bebidas provisto, simplemente insertando la parte sobresaliente en la ranura situada en la parte inferior izquierda del porta tarjeta de puntuación. Asegúrese que este bien montado antes de colocar cualquier bebida. Para quitar el porta bebidas deslícelo hacia arriba.

Operación del freno de mano

5. Para activar el freno de mano de la rueda trasera, sólo coloque su pie en la palanca de color rojo con la palabra "BRAKE" y

suéltela. El freno sólo tiene 2 posiciones, "Activado" y "Desactivado."

Ajuste/Alineamiento de las ruedas delanteras

Si su carro no se conduce recto, usted puede fácilmente alinear las ruedas siguiendo los siguientes pasos:

6. Párese al frente del carro; localice los 2 tornillos de cabezas Allen en la punta de la armazón que luce como un tenedor.

7. Use la llave Allen provista, y dele vuelta a los tornillos para alinear la rueda el centro.

Si su carro se va hacia la izquierda, apriete el tornillo derecho en el sentido del reloj. Si se va hacia la derecha, apriete el tornillo izquierdo.

Si encuentra los tornillos muy apretados, afloje primero ambos tornillos al punto y comience el proceso de nuevo para esta posición, esto le permitirá un total rango de ajuste.

Doblando su carro

Si desea plegar/doblar su carrito para su almacenamiento o transporte, simplemente siga los siguientes pasos:

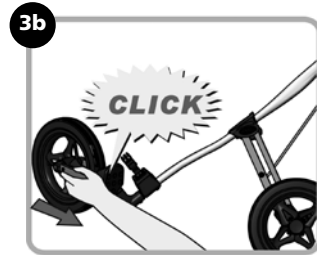
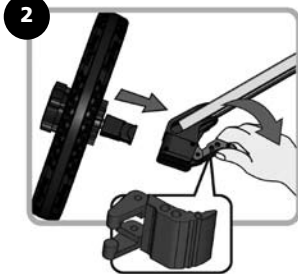
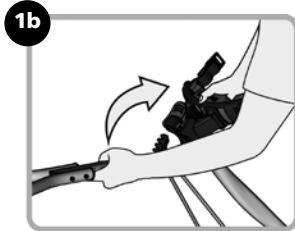
8. Párese al lado derecho de su carrito, coloque el pie sobre la palanca roja situada cerca de la rueda delantera con el texto "Step2fold." Coloque el pie sobre esta palanca para activar el mecanismo de doblaje de la rueda delantera, rotar la rueda hasta la posición de doblaje o almacenaje.

9. Finalice la rotación usando su mano o pie hasta que la rueda delantera haga clic en su lugar. Solo hay dos posiciones para el mecanismo de doblaje, totalmente doblado y posición para mover su carro.

Para finalizar el plegado de su carrito, baje la manija roja de ajuste como se indica en el cuadro (2), mientras baja la palanca de agarre suavemente en dirección hacia el suelo, quedando totalmente apoyada sobre las ruedas traseras y dejando su carrito completamente doblado.



1.800.955.2269 • customerservice@bagboy.com • www.bagboy.com



Nous vous félicitons pour votre achat du chariot Bag Boy's Sidekick et nous remercions de votre confiance dans nos produits. Merci de lire l'importante information ci-dessous avant la première utilisation:

Assemblage et Utilisation du Sidekick

Retirer le chariot de l'emballage et vérifier que les items suivants sont inclus:

- Armature avec roue avant attach
- (2) roues côté/arrière
- Clé Allen
- Porte-brevage

1. a) Soulever et **b)** verrouiller la poignée dans une des 5 positions disponibles en enfonçant le levier rouge situé au-dessus du support du haut de sac et en insérant la languette rainurée montée sur l'armature de la poignée.

c) La poignée est ajustable à votre hauteur préférée en enfonçant le levier rouge et repositionner la poignée.

2. Attacher les roues de côté/arrières en insérant l'axe de la roue dans le moyeu du chariot pendant que le levier est ouvert.

3. a) Tourner la roue avant en position de roulement, il suffit de la faire tourner dans un cercle vers la gauche lorsque vous êtes face du chariot, jusqu'à ce que vous entendiez le clic.

b) Ne pas forcer la roue dans une direction non appropriée. Si vous avez de la difficulté, veuillez appeler le service à la clientèle de Bag Boy.

4. Attacher le porte-brevage fourni en insérant simplement la languette arrière mâle dans la fente située au bas du côté gauche du porte carte de pointage.

Pédale de frein de stationnement

5. Pour actionner la pédale de frein pour roue arrière, simplement appuyer sur le levier rouge inscrit «BRAKE» et relâcher. Le frein a seulement 2 positions, en marche ou immobile.

Ajustement/Alignement de la roue avant

Si votre chariot ne va pas droit, vous pouvez facilement aligner la roue en suivant les étapes ci-dessous:

6. Tenez-vous debout en face du chariot, localiser les 2 vis à tête Allen dans les pointes de fourche.

7. Utilisez la clé Allen fournie, tournez les vis pour aligner la roue vers le centre.

Si votre chariot tire sur la gauche, serrez la vis de droite en tournant dans le sens des aiguilles d'une montre. S'il tire vers la droite, serrez la vis de gauche.

Si vous trouvez les vis déjà trop serrées, en premier desserrez les deux vis à l'arrêt complet puis commencez le processus de cette position, cela vous donnera une gamme complète d'ajustement.

Plier votre chariot

Si vous désirez plier votre chariot pour l'entreposer ou le transporter, simplement suivre les étapes ci-dessous:

8. Debout à côté de votre chariot du côté droit, appuyer sur le levier rouge situé près de la roue avant inscrit « step 2 fold ». Aussitôt que vous appuyez sur ce levier, le mécanisme de pliage de la roue avant s'enclenchera et le moyeu commencera à tourner dans la position de pliage ou d'entreposage.

9. Finir la rotation en utilisant votre pied ou votre main et la roue avant s'enclenchera en place. Il y a seulement 2 positions souhaitables pour le mécanisme du moyeu avant, complètement plié ou prêt à rouler.

DEUTSCH

Wir gratulieren Ihnen zum Kauf Ihres Bag Boy Golfwagens und danken für Ihr Vertrauen in unsere Produkte. Bitte lesen Sie unbedingt vor der ersten Benutzung nachfolgende wichtige Informationen:

Zusammenbau und Gebrauch des Bag Boy Trolleys "SIDEKICK"

Nehmen Sie den Golfwagen aus dem Karton und überprüfen Sie, ob folgende Teile enthalten sind:

- Rahmen mit montiertem Vorderrad
- Seitenräder (2 Stück)
- Montierschlüssel
- Getränkehalter

1. a) Und **b)** Heben und arretieren Sie die Deichsel in der gewünschten der 5 möglichen Verstellarretierungen, indem Sie den roten Verstellknopf (über der oberen Taschenaufgabe angebracht) herunterdrücken und die Arretierung in der entsprechenden Höhenstufe einrasten lassen.

c) Die Deichsel ist auf Ihre individuelle Körpergröße einstellbar, indem Sie den roten Arretierungsknopf drücken und die Deichsel in der gewünschten Höheneinstellung arretieren.

2. Montieren Sie die Seitenräder, indem Sie die Räder bei geöffneter Radarretierung in die entsprechenden Achshalterungen einführen. Dann schliessen Sie bitte die Radarretierung.

3. a) Bringen Sie das Vorderrad in Laufstellung, indem Sie es mit einer einfachen Linksrotation (von vorne gesehen) drehen, bis Sie ein deutliches Klickgeräusch (=Arretierung) hören.

b) Versuchen Sie keinesfalls mit Gewalt, das Rad in eine andere als die vorgeschriebene Richtung zu drehen. Bei eventuellen Schwierigkeiten während der Montage rufen Sie lieber Ihren Fachhändler an, um Beschädigungen zu vermeiden.

4. Bringen Sie den mitgelieferten Getränkehalter an, indem Sie ihn einfach in die dafür vorgesehene Halterung am linken unteren Ende des Scorekartenhalters mit einer Schiebeposition einführen. Bei korrekter Montage ist auch hier ein Klickgeräusch zu hören. Um den Getränkehalter wieder zu entfernen, schieben Sie einfach den Halter nach oben und entfernen ihn.

Fussbremse

5. Ihr „SIDEKICK“ ist mit einer einfachen funktionierenden Fussbremse ausgestattet. Zum Bremsen treten Sie einfach einmal auf die rote Platte mit der Markierung „BRAKE“. Zum Lösen treten Sie ein zweites Mal. Die Bremse hat nur 2 Positionen, entweder „AN“ oder „AUS“.

Justieren des Vorderrades

Wenn Ihr Golfwagen nicht geradeaus fährt, können Sie dies wie folgt beheben:

6. Stellen Sie sich vor den Golfwagen mit dem Gesicht zum Vorderrad und identifizieren Sie die beiden Justierschrauben, die das Vorderrad in der Aufhängung der Vorderradgabel halten.

7. Mithilfe des mitgelieferten Schlüssels drehen Sie die Justierschrauben so, dass das Vorderrad in die Mitte der Aufhängung zentriert wird.

Zieht der Golfwagen nach links, ziehen Sie die rechte Schraube im Uhrzeigersinn fester an. Zieht der Golfwagen nach rechts, ziehen Sie die linke Schraube fester an.

Sind die Schrauben (oder auch nur eine davon) so festgezogen, dass Sie diese nicht mehr weiter anziehen können, während der Geradeauslauf immer noch unbefriedigend ist, lösen Sie beide Schrauben völlig und beginnen Sie den Zentrierungsvorgang noch einmal von vorne. So können Sie wieder den gesamten Justierungs – Spielraum nutzen.

Zusammenlegen des Golfwagens

Falls Sie den Wagen zum Transport zusammenlegen möchten, gehen Sie bitte wie folgt vor:

8. Während Sie rechts vom aufgebauten Golfwagen stehen, treten Sie auf den roten Funktionshebel „STEP 2 FOLD“ nahe dem Vorderrad. Wenn Sie auf diesen Funktionshebel treten, werden Sie sehen, wie der Faltmechanismus des Vorderrades aktiviert wird und sich das Vorderrad durch den Druck des Fusses langsam in die Falt- oder Transportposition zurückbewegt.

9. Beenden Sie die Drehbewegung mit Ihrem Fuss oder mit der Hand, bis das Vorderrad wieder in der Transportposition hörbar einrastet. Bitte beachten Sie: Das Vorderrad sollte entweder eingeklappt in der Transportposition oder ausgeklappt in der Fahrposition arretiert sein. Eine andere als diese 2 Optionen birgt immer ein Potenzial der Beschädigung oder gar Verletzung des Benutzers z.B. beim ungewollten Aufklappen!

Um den Rahmen zusammen zu legen, drücken Sie nun den roten Verstellhebel der Deichsel wie in Bild (C1) dargestellt. Während Sie den Griff in der Hand halten, klappen Sie den Rahmen zusammen, bis der Wagen schliesslich auf den 2 Seiträder zusammengeklappt ruht.



1.800.955.2269 • customerservice@bagboy.com • www.bagboy.com

